

# GBPAARCHITECTS

ARCHITETTURA | INTERIOR DESIGN

COMPANY PROFILE

**CHI SIAMO**

## CHI SIAMO?

Siamo una società di **progettazione integrata**, con sede a Milano e Londra, fondata dagli architetti Antonio Gioli e Federica De Leva.

Grazie alla nostra consolidata esperienza nel campo della Progettazione Integrata **a tutte le scale**, sviluppiamo progetti che vanno dalla **nuova costruzione** alla **ristrutturazione di edifici** esistenti, dal **retail** alla progettazione di **spazi di lavoro** innovativi per i più importanti investitori del Real Estate e per Global Premium brands.

Ci avvaliamo della **consulenza strategica** di professionisti di elevata professionalità con i quali abbiamo stabilito un rapporto continuativo e consolidato: società di ingegneria per la progettazione di impianti e strutture ed esperti di mercato e di tendenze innovative per creare team interdisciplinari in grado di soddisfare tutte le esigenze dei nostri clienti.

## COSA FACCIAMO?

Progettiamo spazi che **migliorano la qualità della vita** attraverso un'attenta considerazione della funzione, del contesto sociale e dell'impatto ambientale.

Riconoscendo il profondo effetto che la progettazione ha sulla vita delle persone e sulle risorse del nostro pianeta, ci impegniamo ad ottenere risultati di qualità che durino nel tempo.

Comprendendo che la rilevanza culturale e la flessibilità sono alla base di un edificio sano e duraturo, consideriamo un progetto a prova di futuro come un impegno tecnico ma anche sociale per contribuire a migliorare la società di oggi, ma anche e soprattutto per **proteggere gli interessi delle generazioni future**.

## COME LO FACCIAMO?

Consideriamo la **sostenibilità sociale e ambientale** la vera sfida del nostro tempo da esplorare con curiosità, creatività e attenzione.

Il design deve essere sempre in grado di **reinventare lo spazio fisico** per adattarsi ai continui e rapidi cambiamenti delle forme di percezione, di linguaggio, di lavoro e di relazione che caratterizzano la realtà contemporanea e condizionano il nostro modo di vivere l'ambiente.

Una città, un luogo, una casa o un ufficio sono tanto più attraenti quanto più sono in grado di accogliere e creare varietà.



## STORIA

# CONOSCERE IL PASSATO PER COSTRUIRE IL FUTURO

Tutto ha inizio nel 2005 quando, per iniziativa dell'architetto Antonio Gioli, nasce GBPA Architects. L'esperienza come Project Leader in alcune delle maggiori società di architettura di Milano, permette ad Antonio di acquisire competenze nel campo della ristrutturazione e della nuova costruzione di immobili, sia in Italia che all'estero. Nel giro di poco tempo si unisce l'architetto Federica De Leva, con il suo bagaglio di esperienza legato ad interventi di riqualificazione e restauro sull'edilizia storica e monumentale.

E' da qui che ha origine la struttura così come si configura oggi: una società altamente specializzata nella progettazione integrata che può contare su un team qualificato di architetti, ingegneri, project managers e su uno staff di esperti in comunicazione e marketing.

GBPA Architects vanta un **forte spirito internazionale**, tanto che nel 2008, riuscendo a cogliere dall'estero ciò che l'Italia all'epoca non poteva offrire, decide di affacciarsi ai mercati di Cina, India, Russia e Brasile dove avvia una proficua collaborazione con partner locali. Nel 2015 il progetto internazionale si concretizza con la nascita di GBPA UK con sede a Londra.

GBPA Architects, la firma milanese con vocazione internazionale, in poco più di un decennio è salita alla ribalta diventando una tra le più interessanti della Milano del nuovo millennio. La scelta di operare sui mercati esteri è stata per GBPA ARCHITECTS una soluzione vincente che le ha permesso di sperimentarsi su progetti di grandi dimensioni. Oggi la società si distingue per la riqualificazione e la costruzione di edifici all'avanguardia caratterizzati da elevati standard di efficienza e sostenibilità e di grande impatto, sempre nel rispetto delle tradizioni del territorio, una preziosa testimonianza di un patrimonio culturale e umano da preservare.

GBPA Architects, che unisce GBPA S.r.l. (Milano) e GBPA UK Ltd. (Londra), è sinonimo di **progettazione integrata** in ambito terziario, residenziale e ricettivo e si pone verso il cliente quale **unico responsabile** sia per la progettazione architettonica che per tutte le altre discipline, quali l'ingegneria impiantistica e strutturale attraverso un approccio metodologico multidisciplinare e flessibile.

Negli anni la società ha acquisito la fiducia dei principali developer protagonisti del mercato immobiliare italiano ed estero e dei più rilevanti premium brands.





## MISSION

# UN APPROCCIO RISPETTOSO

Progettiamo **edifici sostenibili** e spazi di vita e di lavoro **efficienti e unici** nel rispetto di tempi e budget.

Progettiamo spazi che migliorano la qualità della vita attraverso un'attenta considerazione della **funzione**, del **contesto sociale** e **dell'impatto ambientale**. Riconoscendo il profondo effetto che il nostro design ha sulla vita delle persone e sulle risorse del nostro pianeta, ci sforziamo a raggiungere un risultato di qualità che possa durare nel tempo.

Comprendendo che la rilevanza culturale e la flessibilità sono alla base di un edificio sano e duraturo, consideriamo un progetto a prova di futuro come un'impresa tecnica e sociale, per contribuire a migliorare la nostra società attuale, e soprattutto salvaguardare gli interessi delle generazioni a venire.





## VISION

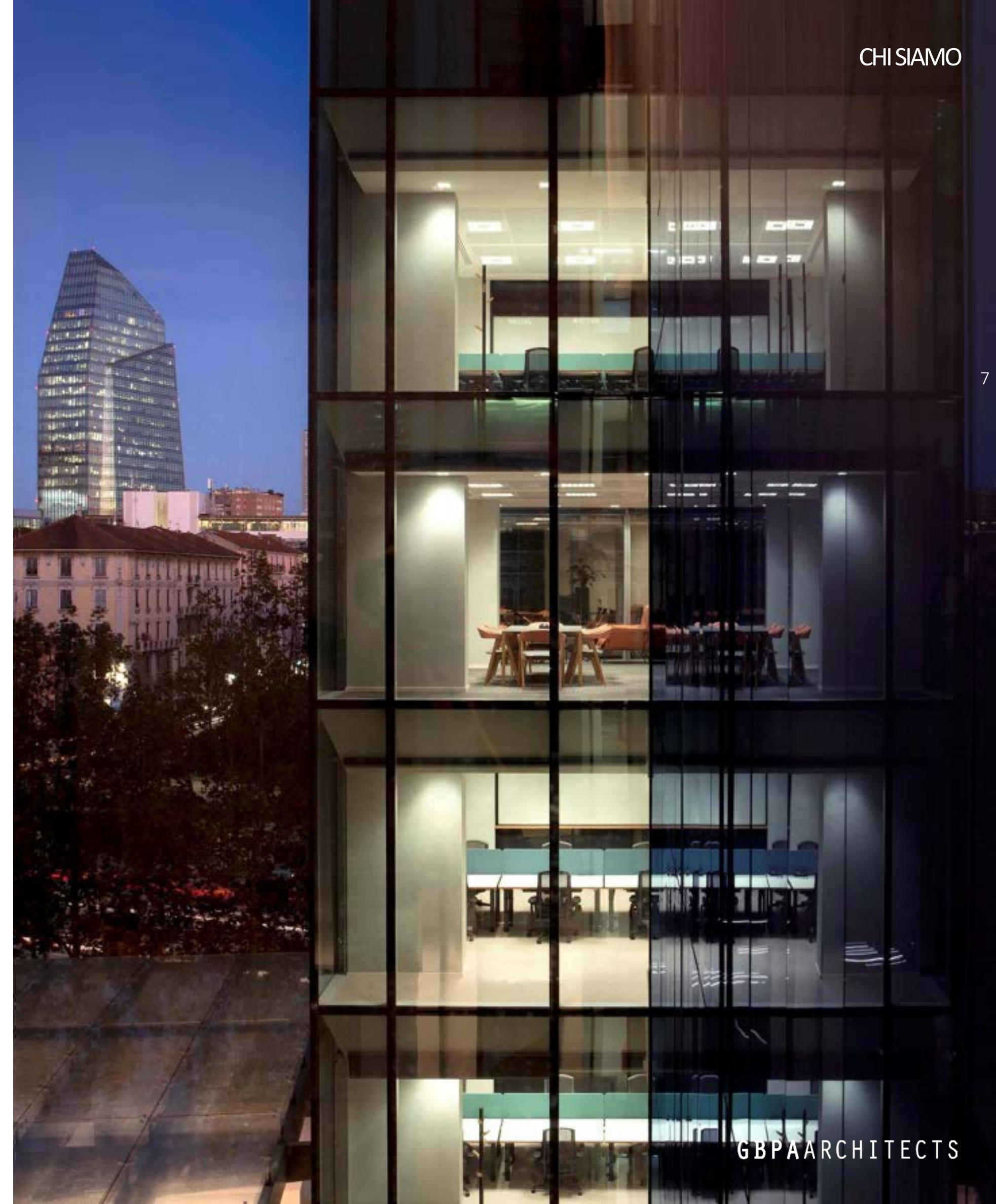
# UNA VISIONE AMBIZIOSA

Crediamo nella **SOSTENIBILITÀ**, in tutte le sue sfumature. L'ARCHITETTURA è GREEN quando è sostenibile per l'ambiente, per le persone, per il contesto, per l'economia e per la sua gestione a lungo termine.

Crediamo che l'Architettura sia soprattutto **COSTRUZIONE**. Per noi ogni progetto è unico e lavoriamo in sinergia con tutto il team progettuale per creare continuità tra il **CONCEPT** iniziale, presentato al cliente e la **REALIZZAZIONE** finale.

Crediamo in un'ARCHITETTURA fatta per le **PERSONE dalle PERSONE**. Partiamo sempre dall'analisi dei bisogni del cliente e soprattutto dell'utente finale. Ci avvaliamo di un team multidisciplinare convinti che la sinergia di sapere diversi sia l'unica strada possibile per **COSTRUIRE QUALITÀ**.

Crediamo nella **VELOCITÀ** come **ATTITUDINE**. Questo approccio ci consente non solo di rispondere in tempi rapidi alle esigenze dei nostri clienti, ma soprattutto di **mantenere il CONTROLLO** di un processo complesso ma sempre in **EQUILIBRIO**.





## OBIETTIVI

# L'ARCHITETTURA AL SERVIZIO DI QUALITÀ DELLA VITA, BENE COMUNE E SOSTENIBILITÀ

### Sostenibilità

Siamo fortemente consapevoli del nostro ruolo nel migliorare la sostenibilità delle strutture che progettiamo. Quasi due quinti delle emissioni globali di carbonio sono attribuite agli edifici del pianeta (attraverso la costruzione, l'uso e la demolizione).

### Net Zero

Ci impegniamo a creare edifici a emissione zero utilizzando materiali, la costruzione stessa, il funzionamento e l'eventuale smantellamento senza produrre emissioni.

### Vivibilità e progettazione incentrata sull'uomo

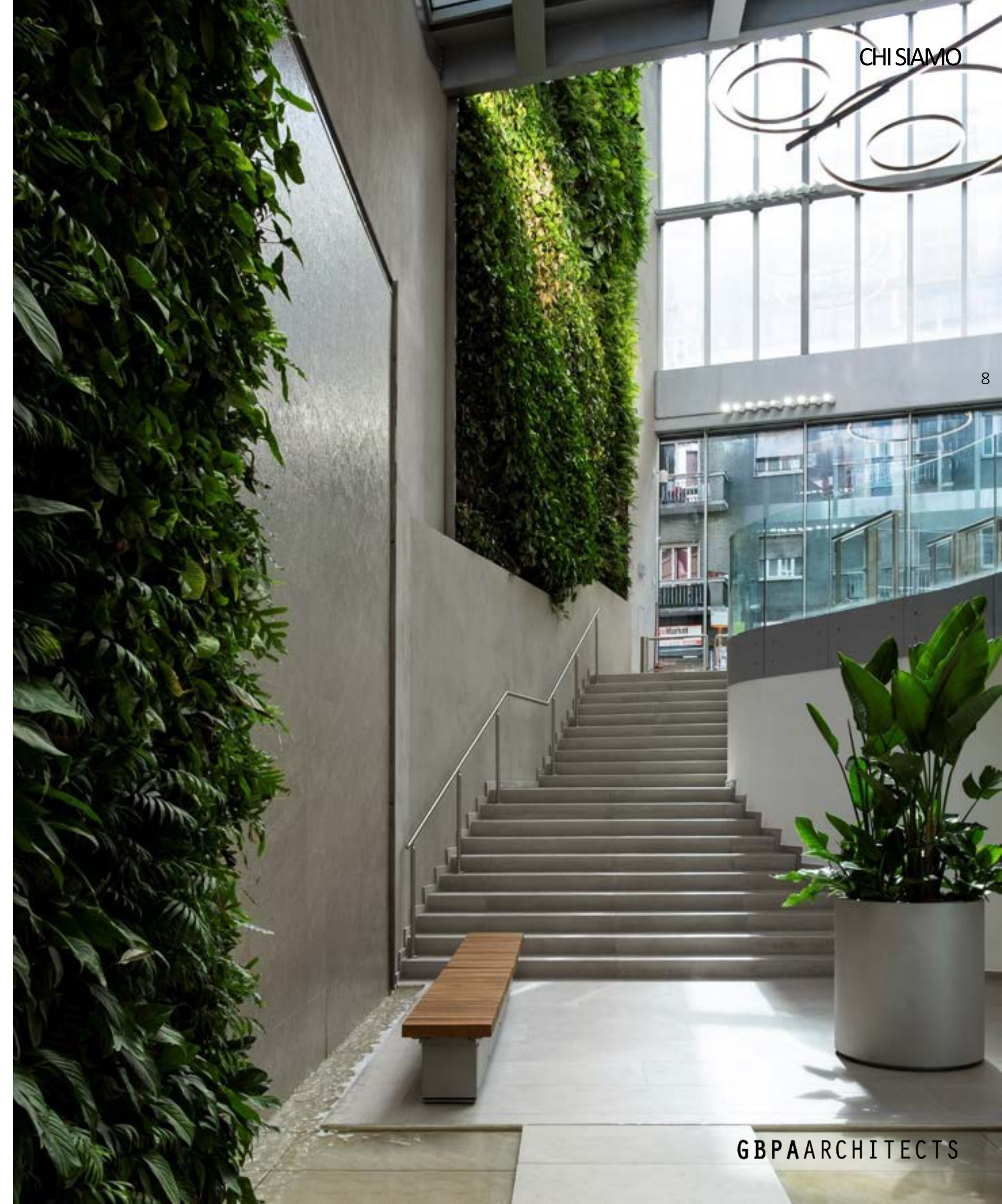
Creiamo edifici e spazi con la consapevolezza che questi possano essere più che semplici luoghi in cui lavorare, dormire o passare il tempo, ma che possano invece essere progettati in modo da migliorare la qualità della vita, la salute e il benessere delle persone.

### Gli edifici come parte dell'ambiente

Diamo la priorità a un approccio alla costruzione più sensibile al contesto in cui l'edificio vive. Luce naturale, orientamento, condizioni meteorologiche e altri fattori influenzano l'approccio utilizzato.

### Resilienza alle condizioni climatiche estreme

Ci impegniamo a progettare edifici più resilienti. Nasce così l'esigenza di trovare una soluzione progettuale che renda l'ambiente urbano adeguato al contesto e alle condizioni climatiche del luogo, permettendo alle persone, agli spazi urbani e agli edifici, di convivere con i cambiamenti che stanno investendo l'intero pianeta.





## AREE DI INTERVENTO

### ARCHITETTURA

Una responsabilità sociale e culturale nei confronti della città presente ma soprattutto futura.

Una sintesi perfetta tra forma e funzione; una piena conoscenza delle potenzialità delle tecnologie a disposizione; una particolare attenzione alla sostenibilità, quali l'efficienza energetica e la riduzione delle risorse, un catalogo ridotto di materiali dove spicca il vetro come componente privilegiata a favore di architetture trasparenti come cristallo.

**Una responsabilità verso il patrimonio architettonico esistente.**

La progettazione architettonica finalizzata alla riqualificazione del patrimonio esistente valorizza sempre più gli edifici in termini più ampi di riqualificazione ambientale e di rigenerazione urbana, con grandi possibilità di miglioramento di aree urbane periferiche o dismesse in una scelta di sostenibilità sociale e ambientale. L'elemento cardine dell'intento di riqualificare e mitigare l'inserimento nel contesto è identificabile nel progetto, che conferisce al nuovo edificio un carattere unitario e fortemente identitario, rielaborando e ridisegnando lo sviluppo tipologico e compositivo del progetto originario.

### INTERIOR DESIGN

Una responsabilità sociale nei confronti delle persone che vivono i luoghi progettati dall'architetto.

Human-Centred Design - L'obiettivo della progettazione è mettere al centro le persone e il loro ambiente.

Una sorta di umanesimo del design che individua nel benessere delle persone l'aspetto più significativo, e dove la tecnologia è un mezzo per armonizzare lo spazio con le esigenze dell'individuo e creare nuovi contesti creativi.

Progettare spazi di lavoro e di vita sostenibili è l'approccio del futuro, una visione naturale e centrata sull'uomo, un metodo che migliora la qualità della vita a vantaggio del nostro benessere.

L'uomo ed il suo complesso meccanismo "mente-corpo" sono al centro del nostro approccio. Il progetto, di un ambiente di lavoro o di un edificio, è il risultato dell'analisi delle risposte percettive degli individui rispetto allo spazio fisico: neuro-fisiologiche, psico-fisiche, psicologiche.



## SERVIZI

### CONSULENZA TECNICO-ECONOMICA

- Studi di fattibilità
- Perizie tecnico-economiche
- Pratiche amministrative
- Monitoring

### PROGETTAZIONE

- Concept
- Progettazione preliminare, definitiva, esecutiva (architettura, strutture, impianti)
- Preventivi, computi metrici, capitolati
- Assistenza e preparazione gare d'appalto
- Coordinamento interdisciplinare

### WORKPLACE STRATEGY

- Brief strategico: identificazione e programma delle necessità, analisi delle organizzazione
- Concept
- Space planning & Building assessment
- Change Management

### DIREZIONE LAVORI

- Coordinamento generale
- Assistenza in cantiere
- Contabilità lavori
- Collaudi in corso d'opera e finali

### SICUREZZA

- Coordinamento in fase di progettazione
- Coordinamento in fase di esecuzione

### DESIGN & BUILD

- Progettazione e costruzione «Chiavi in mano»

## PROGETTI

# UOMO, FORMA, FUNZIONE

## Il progetto della sintesi

Una nuova progettazione o una riqualificazione di strutture preesistenti è il nostro ambito ideale per sperimentare la **sintesi tra uomo, forma e funzione** che caratterizza l'approccio che abbiamo alla progettazione.

Una società sempre più smart e fluida cerca nell'ambiente di lavoro, nel quale si vive ormai la maggior parte della giornata, le medesime caratteristiche. Questo significa sostituire la concezione gerarchica dell'ufficio tradizionale con ambienti più informali, aperti e flessibili, improntati alla ricerca del benessere degli individui che in questo modo sviluppano un senso di appartenenza verso il luogo.

Se la funzione lavoro quindi si carica di nuovi valori, anche la forma lo è, e la traduzione architettonica della prima, deve saperli rispecchiare in edifici luminosi e trasparenti, permeabili verso l'esterno, verso cioè la città, ma anche al proprio interno, in modo tale che lo sguardo possa spaziare creando un senso comunitario tra le persone: piazze, aree multifunzionali, hall e terrazze diventano i luoghi non solo del relax ma anche dell'incontro e del confronto dove la comunità si ritrova e si riconosce.

Il nostro **approccio multidisciplinare** alla progettazione integra diverse professionalità (architettura, paesaggio, strutture, ingegneria, urbanistica); questo metodo ci ha portato a ricoprire consistenti incarichi per la riqualificazione di alcuni importanti edifici e uffici di grandi metrature, in zone centrali di notevole interesse urbanistico, a Milano e a Roma, nonché all'estero.



DOVE NEL MONDO



PRINCIPALI CLIENTI

REAL ESTATE



Blackstone



KRYALOS



PREMIUM BRANDS

GIORGIO ARMANI

BMW GROUP



Rolls-Royce Motor Cars Limited



PORSCHE

MOSCHINO

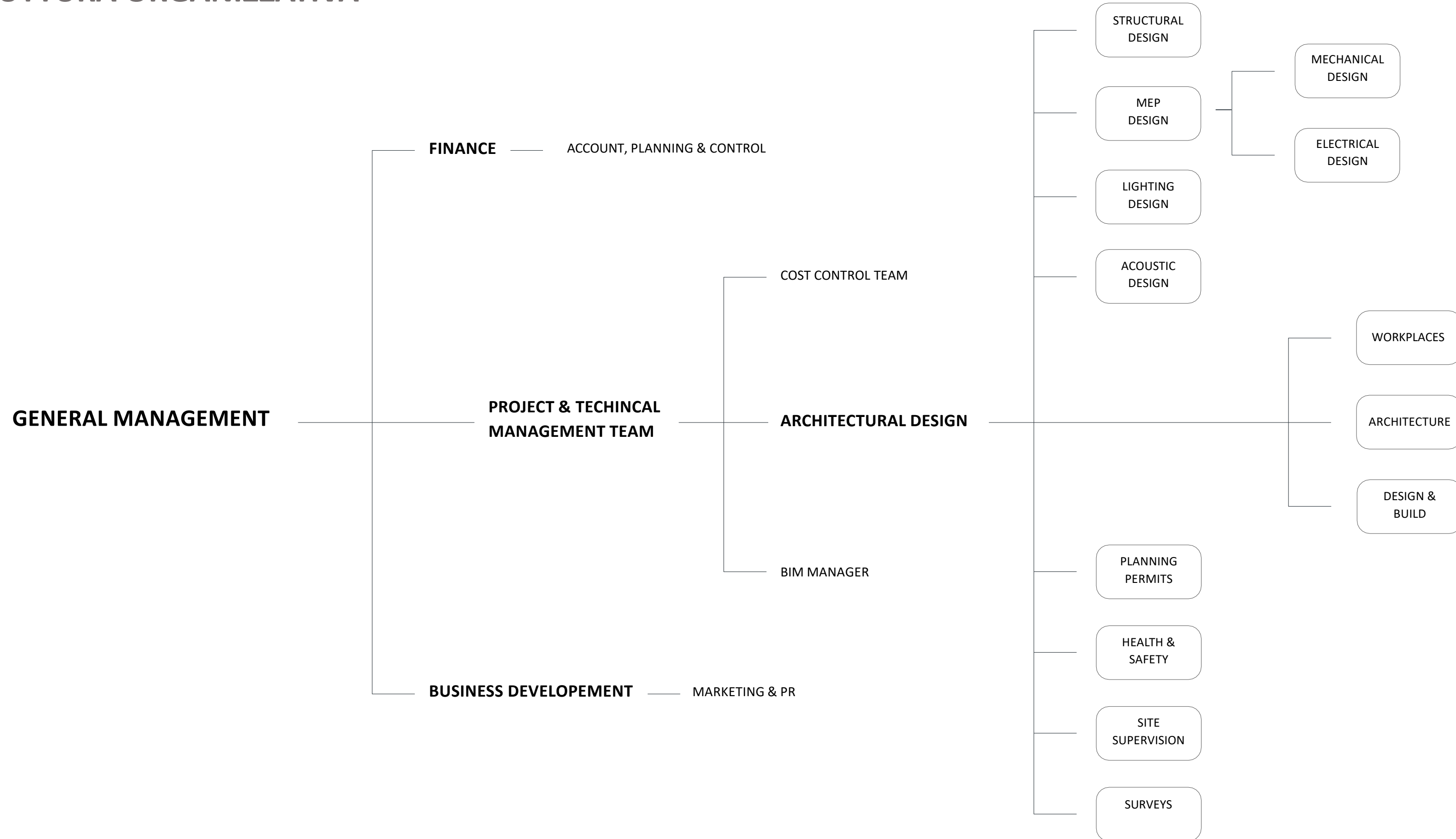


CANALI





# STRUTTURA ORGANIZZATIVA



## MANAGEMENT TEAM



**ANTONIO GIOLI**  
Founding Partner



**FEDERICA DE LEVA**  
Partner

Dietro il successo di GBPA ARCHITECTS c'è un **team coeso e motivato** che ha scoperto il piacere di raggiungere insieme nuovi obiettivi e affrontare sempre nuove sfide.

Una qualità duratura può essere garantita attraverso **processi di design collaborativi** e aperti poiché crediamo che le migliori idee nascano dall'esperienza e il bagaglio culturale di ogni componente del nostro team.

Crediamo in un ambiente di lavoro **dinamico e creativo** che favorisca la nascita di idee innovative e soluzioni di design straordinarie e resilienti.



**ROBERTA GUALTIERI**  
Studio Director



**DORA RENZULLI**  
Press & PR



**SILVIA TURATI**  
Senior Architect / Project Manager



**ELARD PONCE**  
Senior Architect / Project Manager



**STEFANIA VALMASSOI**  
Senior Architect / Project Manager



**ANTONIO SERGI**  
Senior Architect / Project Manager



**CONTATTI**

# GBPAARCHITECTS

GBPA Architecture and Engineering Project Consultants Srl  
Viale Cirene 14 | 20135 Milano | Italia

Tel: +39 02 66823999

E-Mail (Ufficio Milano): [mktg@gbpaarchitects.com](mailto:mktg@gbpaarchitects.com)

E-Mail (Ufficio Londra): [uk@gbpaarchitects.com](mailto:uk@gbpaarchitects.com)

Web: [www.gbpaarchitects.com](http://www.gbpaarchitects.com)

Linkedin: <https://it.linkedin.com/company/gbpa-architects>

